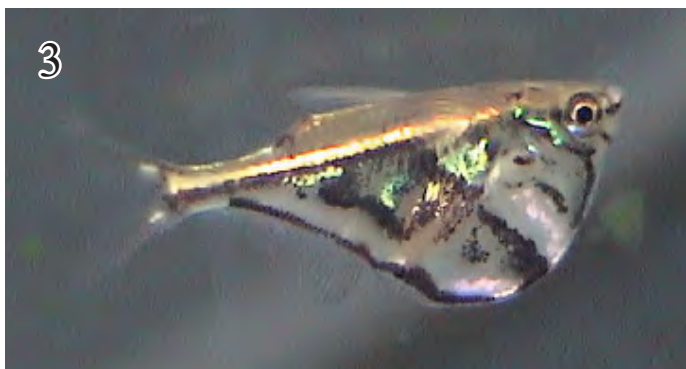


Bijzalmen

De Bijzalm wordt wel eens vergeleken met een vliegende vis en deze vergelijking is niet helemaal onterecht. Vliegende vissen vliegen echter niet zoals vogels dat doen, maar maken lange glijvluchten. De Bijzalm mag men gerust een echte uitblinker in deze vaardigheid noemen.



Maak kennis met een interessante aquariumbewoner. De Bijzalm behoort tot de familie van de Gasteropelecidae, waarvan de leden een groot gebied bevolken: van de grens van Midden-Amerika tot de monding van de rivier de Parana. Een zeer bekende soort is *Gasteropelecus sternicla* (Zilverbijzalm). Andere bekende Bijzalmen zijn o.a. de *Carnegiella marthae* (Dwergbijzalm), de *C. strigata* (Gemarmerde bijzalm) en de *Gasteropelecus levis*.

Het hoge, zijdelings sterk samengedrukte lichaam heeft de vorm van een hakmes. De rug is recht en de borst en buik zijn vernauwd tot een kiel. Aan het robuuste schoudergedeelte zijn de machtige spieren van de borstvin bevestigd. Met snelle slagen van deze vinnen kunnen deze vissen zich half uit het water verheffen en enkele meters over het oppervlak glijden. Op die manier jagen ze vlak aan de oppervlakte en zijn daarbij vooral uit op insecten die overal op drijvende waterplanten zitten, maar ze voeden zich ook met stuifmeel. Opgeschrikt of belaagd door een rover kunnen ze geheel los van het water komen en niet alleen in een rechte lijn, maar ook met een vrij scherpe bocht uit het water opduiken en er overheen 'vliegen'.

Deze kleine familie van vissen leeft in grote scholen. In het aquarium kan men ze het beste samen houden met andere rustige zalmsoorten. Gezien hun jachtwijze verlangen ze een zo groot mogelijk wateroppervlak. Ze prefereren betrekkelijk zacht water en een iets hogere temperatuur. Wat men zeker niet mag vergeten, is het aquarium goed af te sluiten. Het zou niet de eerste keer zijn dat een aquariumhouder 's morgens een of meerdere van dit prachtige diertje op de dekruiten aantreft!

1. *Carnegiella marthae*

Lengte: 3 cm

Voer: levend (fruitvliegjes, bladluizen)

Temp: 24 à 29°C - pH: 6,5; KH: 5

2. *Gasteropelecus levis*

Lengte: 6 cm

Voer: levend (fruitvliegjes, zoöplankton)

Temp: 26°C - pH: 5,5 à 6,5; KH: <10

3. *Carnegiella strigata*

Lengte: 4 cm

Voer: levend en gedroogde landinsecten

Temp: 25°C - pH: 5,5 à 6,5; KH: <10

4. *Gasteropelecus sternicla*

Lengte: 6,5 cm

Voer: levend (kleine landinsecten, muggenlarven)

Temp: 26°C - pH: 6,5 à 7 - KH: <10

Als voer kan men levende insecten geven zoals bijvoorbeeld fruitvliegjes, kleine krekels en muggenlarven die kort voor het voeren uitgedroogd worden, zodat ze blijven drijven. Dat is noodzakelijk omdat deze vissen uitsluitend oppervlaktebewoners zijn (te herkennen aan de opwaarts gerichte mondopening). Naar voedsel dat naar de bodem is gezakt zullen ze niet meer omkijken.

Mannetjes en vrouwtjes zijn bij Bijlzalmen haast niet te onderscheiden. Alleen bij een paar soorten kan men, bij doorvallend licht, in de buikholte van de vrouwtjes de rijpe eitjes waarnemen. Een paar soorten uit de geslachten Carnegiella en Gasteropelecus hebben zich in gevangenschap zelfs al voortgeplant. Van het geslacht Carnegiella vind ik persoonlijk de *C. strigata* of de Gemarmerde bijlzalm het meest interessant, vooral door de kleurtekeningen op de flanken. De grondkleur is geel tot groen of lichtviolet met afwisselende zilvergans. De rug is donker olijfgroen met een zeer donkere strepen- en vlekken-tekening. Van het kieuwdeksel tot de onderste helft van de staartwortel tekent zich een donkere lengtestreep af die aan de bovenzijde wordt begrensd door een zilverglanzende zone. Daaronder bevinden zich een drietal schuin naar voren lopende onregelmatige banden. Borst en buik zijn min of meer geel

omzoomd. Alle vinnen zijn kleurloos en doorzichtig. Bij de fraaiere exemplaren kan aan de staartvinnen een lichte pigmentering voorkomen, waarin dan twee witachtige vlekken opvallen.

Vooral de kleinere soorten uit het geslacht *Carnegiella* worden dikwijls ingevoerd. Deze soorten hebben geen vetvin. Ze komen uit de Amazone, de Rio Negro, de Orinoco en de zijrivieren van de Maranon. De meeste *Carnegiella*-soorten worden zelden groter dan 5 cm. De *Gasteropelecus*-soorten kunnen daarentegen een lengte tot 6,5 cm bereiken. Voor het gezelschapsaquarium zijn de aantrekkelijkste de *C. strigata*, maar ook de *C. marthae* die kleiner is dan de soorten van de nauw verwante geslachten Ze zijn iets teerder, maar niet zo teer dat ze niet geschikt zouden zijn.

Vermijd daarbij een overvloed aan drijfplanten. Beperk ook de wildgroei van bepaalde *Vallisneria* of de beruchte Ajuinen (*Crinum*-soorten). Voor men het weet, dekken ze het wateroppervlak af en dat is uiteraard funest voor de levenswijze van de aan het oppervlak wonende Bijlzalm. Wie echter een beetje aandacht schenkt aan deze interessante en in mijn ogen prachtige visjes, zal er veel plezier aan beleven.



Bijlzalmen kunt u rustig houden bij Maanvissen of Discussen.