

# Koralen in het zeeaquarium

Koralen worden nog dikwijls als planten gezien, maar in feite zijn het dieren. Ze hebben vaak een mond, een maag, geslachtsorganen en een in meer of mindere mate ontwikkeld zenuwstelsel. De in het aquarium veel voorkomende koralen zijn grofweg onder te verdelen in twee groepen. De zachte koralen en de steenkoralen.

## Zachte koralen

Het verschil tussen de zachte koralen en de steenkoralen, is dat zachte koralen geen skelet van calciumcarbonaat hebben. Ze pompen hun weefsel op met water om overeind te staan. De grootste groep binnen de zachte koralen wordt vertegenwoordigd door de lederkoralen. Deze koralen voelen leerachtig aan. Kenmerkend aan deze soort koralen is dat ze af en toe vervellen. Ze krijgen dan een slijmerige laag over zich heen die langzaam los laat. Zo bevrijden de koralen zich van afvalstoffen die op hun weefsel terecht zijn gekomen. Lederkoralen zijn meestal bruin of beige van kleur. Er zijn enkele soorten bekend met een groene fluorescerende kleur. Lederkoralen zijn over het algemeen makkelijk houdbaar en zijn niet agressief tegen andere koralen, dit in tegenstelling tot veel steenkoralen. Ze vereisen minder licht en stellen ook minder hoge eisen aan de waterkwaliteit dan veel steenkoralen. Naast lederkoralen bevat de groep zachte koralen ook korstvormende koralen zoals buttons en sterpoliepen. Korstvormende koralen zijn over het algemeen ook



*Xenia sp.*

*Veel mensen die voor een zeeaquarium kiezen, kiezen voor een rifaquarium. Dat wil zeggen een aquarium met vissen en met levende koralen.*

makkelijk te houden net als lederkoralen. Ze hebben licht nodig om te groeien, maar vereisen niet zoveel licht als steenkoralen.

Zachte koralen van de soort *Xenia* zijn zeer populair, vooral de soorten, waarvan de poliepen "pompen", hetgeen betekent dat ze met hun tentakels een ritmische sluitbeweging maken.

## Steenkoralen

Steenkoralen danken hun naam aan het harde skelet van calciumcarbonaat. Deze koralen vereisen een hoog



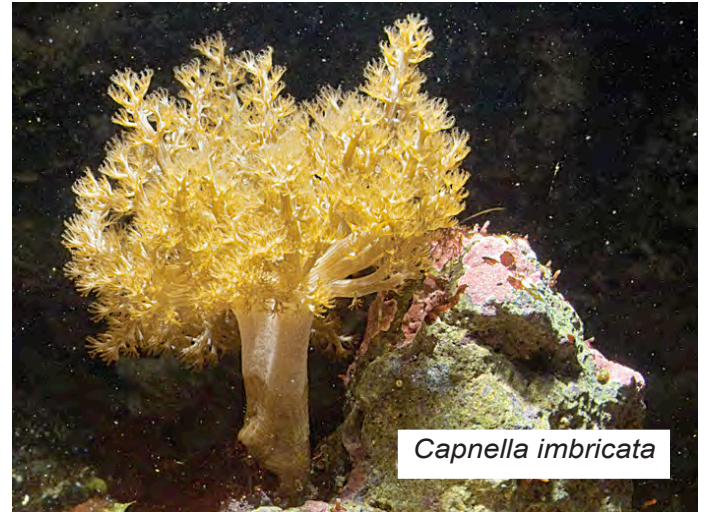
*Seriatopora hystrix*

calciumgehalte in het water zodat ze hun skeletten kunnen opbouwen. De steenkoralen worden door aquariumhouders onderverdeeld in small polyp stony (sps) koralen en large polyp stony (lps) koralen.

De lps koralen hebben vaak grotere poliepen en zijn niet geheel afhankelijk van licht omdat ze voer uit het water opnemen. Veel van deze soorten moeten gericht gevoerd worden. De sps koralen hebben meestal kleinere poliepen dan de lps koralen. Ze kunnen geen grote stukken voer uit het water opnemen en leven vooral van het licht. Deze soorten stellen de hoogste eisen wat betreft waterkwaliteit en verlichting. Koraalsoorten die in de natuur dieper voorkomen zijn vaak meer afhankelijk van plankton. Zowel

*Seriatopora hystrix* is een vrij snel groeiend roze steenkoraal, redelijk eenvoudig te houden. Ze hebben veel licht nodig en zeker een goede stroming.

Zachte boomkoralen van de soorten *Litophyton*, *Nephthea* en *Capnella* behoren tot de interessantste koralen voor het rifaquarium. Zij bezitten symbiosealgen en kunnen gemakkelijk kunstmatig worden vermeerderd. Zachte koralen wiegen sierlijk in de stroming en zijn daarom altijd blikvangers.



*Capnella imbricata*



*Nephthea* sp.



*Litophyton arboreum*



Ips- als sps koralen hebben vaak tentakels waarmee ze andere koralen die in de buurt staan beschadigen door middel van netelcellen.

### Gorgonen

Een koraalsoort die eigenlijk niet bij één van deze twee groepen ingedeeld kan worden is de gorgoon. Gorgonen zien er vaak uit als zachte koralen, omdat ze vaak in de stroming heen en weer wiegen. Deze koralen

hebben echter een vrij stevig skelet van kalkdeeltjes en 'gorgine' een hoornachtige eiwit substantie. Dit maakt de gorgonen een aparte categorie. Gorgonen zijn over het algemeen niet zo makkelijk houdbaar. Veel gorgonen zijn voedselspecialisten, maar er is niet goed bekend wat ze precies nodig hebben. Aangenomen wordt dat de meeste gorgonen weinig plankton tot zich nemen, dit in tegenstelling tot veel andere koralen.

Deze beschrijving is zeer beknopt en is alleen bedoeld om een globale onderscheiding weer te geven.

---